

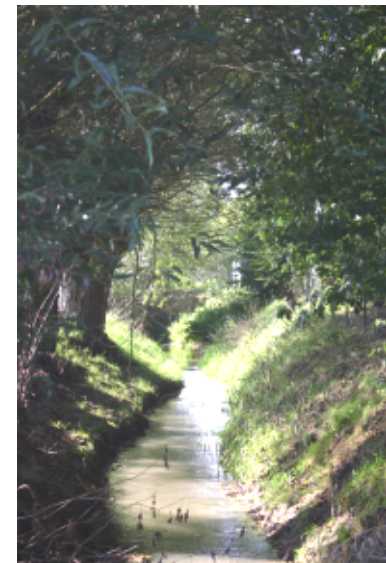


Alain Dechaume
Conseiller municipal délégué

DES CACHES-VACHES À BOURGHELLES :

Pâtures, Riez de la Planche, grands espaces, cette balade vous offre un aperçu de notre charmante Pévèle

Parcours piétons
Difficulté moyenne
Distance 6.8 km



1 Départ de la mairie, prenez la direction de Bourghelles par la rue de Cysoing. Juste avant le cimetière, tournez à gauche dans la carrière.

2 Le sentier se rétrécit, serpente entre des arbres. Vous arrivez à une intersection, prenez à gauche, puis au bout de 200 m, prenez à droite.

3 Vous rejoignez la rue des "caches-vaches" pour entrer dans Bourghelles.

4 Tournez à droite, au premier carrefour, la rue du courant.

5 À la grande route (Rue de Valenciennes), traversez prudemment, prenez à gauche sur quelques mètres, puis à droite prenez une petite sente (rue du maréchal Gallieni).

6 À la rue Jean Jaurès, faites un gauche-droite, prenez sur 100 m une ruelle récemment bitumée qui devient rapidement un sentier piéton. Prenez à droite le sentier qui descend.

7 Secteur bucolique, longeant un charmant ruisseau, le Riez de la Planche ; vous arrivez à la grand route et partez à gauche.

8 Dirigez-vous vers Bachy sur 450 m. Au carrefour avec la rue Maurice Molhant, reprenez le chemin à droite.

9 En rejoignant le chemin qui descend du château d'eau, prenez à droite pour rejoindre le "pavé de Bourghelles", retour vers Cobrieux en passant par la rue du Haumont.

